

# 1 Què és?

La formació professional dual del sistema educatiu, en règim intensiu, és un model que combina la formació en el centre educatiu amb l'aprenentatge en una empresa.

L'estada de l'aprenent a l'empresa consisteix en un període formatiu amb un **contracte de formació en alternança** remunerat: l'alumne participa activament en el procés productiu i aprèn en un entorn real de feina.

L'empresa és corresponsable de la formació de l'alumnat i assumeix part del desenvolupament de les competències professionals associades als continguts curriculars de l'especialitat formativa.



# 2 Quins objectius té?

- ▶ Facilitar la **selecció de personal**.
- ▶ Incentivar el **relleu generacional**.
- ▶ **Implicar l'empresa** en el procés formatiu de l'alumnat.
- ▶ Connectar **de forma directa** la formació del centre educatiu amb la realitat d'una empresa.
- ▶ Aconseguir una **major qualificació** dels joves.
- ▶ Contribuir a la **inserció laboral** dels joves.

FORMACIÓ  
PROFSSIONAL FP  
INTENSIVA ILLES BALEARS

Conselleria d'Educació  
i Universitats  
Direcció General de Formació Professional  
i Ordenació Educativa

FORMACIÓ  
PROFSSIONAL FP  
INTENSIVA ILLES BALEARS

## Més de 200 empreses col·laboren amb l'FP intensiva, descobreix-les a [www.cambramallorca.com/fpintensiva](http://www.cambramallorca.com/fpintensiva)

Les Cambres de Comerç de Mallorca, d'Eivissa i Formentera i de Menorca ajuden a les empreses a participar en la formació professional dual del sistema educatiu, en règim intensiu, amb garanties de qualitat.

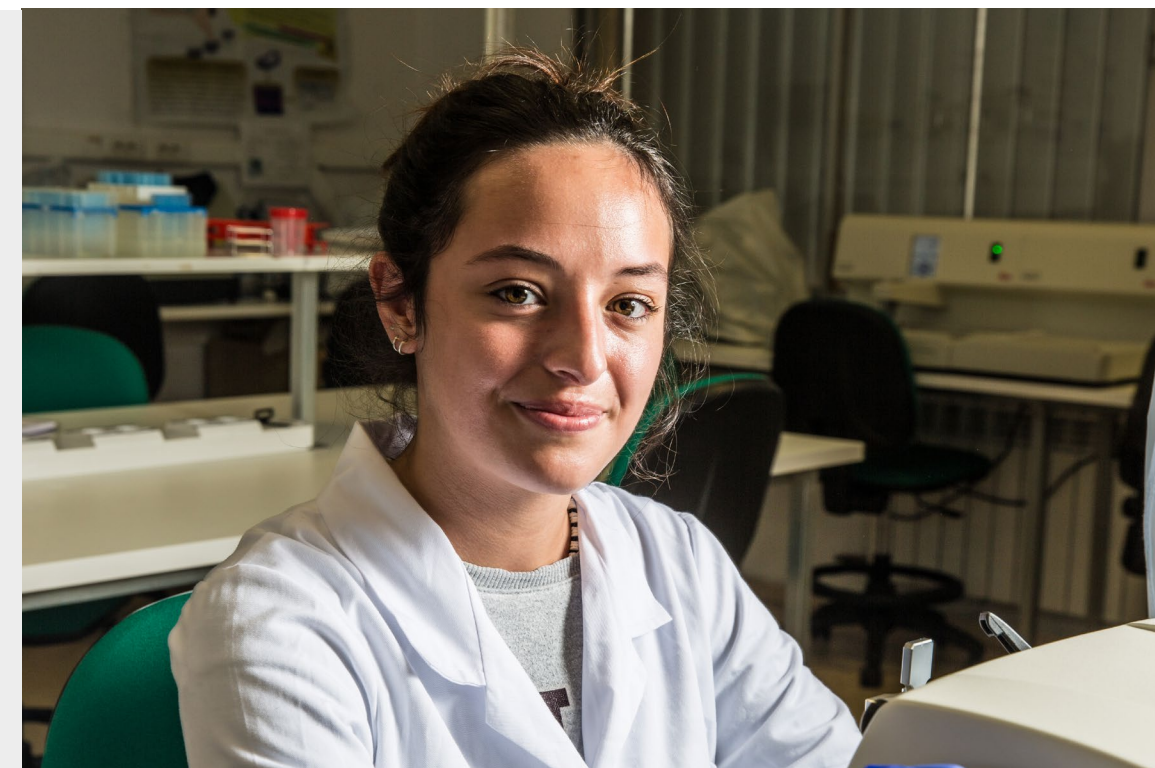
**Mallorca**  
Departament de Formació

*pb.es.formacio@cambramallorca.com*  
*esanchez.formacio@cambramallorca.com*  
*jfajardo@cambramallorca.com*

971 71 01 88  
Extensiones: 2522 / 2228 / 2582

**Ibiza**  
*ibiza@camaraibizayformentera.com*  
971 30 14 92

**Menorca**  
*gestion@camaramenorca.com*  
971 36 31 94



Una solució per a l'empresa.  
Una oportunitat per a l'estudiant.

Títols de grau superior  
i grau mitjà de formació  
professional

Conselleria d'Educació  
i Universitats  
Direcció General de Formació Professional  
i Ordenació Educativa

Cambra  
Eivissa i Formentera

Cambra de Comerç  
Mallorca

Cámara  
Menorca

GOBIERNO DE ESPAÑA  
MINISTERIO DE EDUCACIÓN, FORMACIÓN PROFESIONAL Y EMPLEO

Plan de Recuperación,  
Transformación y Resiliencia

Financiado por  
la Unión Europea  
NextGenerationEU

Cambra  
Eivissa i Formentera

Cambra de Comerç  
Mallorca

Cámara  
Menorca

"Finançat pel Ministeri d'Educació, Formació Professional i Esports, i per la Unió Europea-NextGenerationEU, en el Marc del Mecanisme de Recuperació, Transformació i Resiliència".

## 3 Avantatges per a l'empresa\*

- ▶ **Bonificació de les quotes de la Seguretat Social:**
  - ▶ Quantia fixa de 119 €/mes.
- ▶ **Bonificació per a la transformació del contracte de formació en alternança en indefinit:**
  - ▶ 128 €/mes durant tres anys en el cas d'homes.
  - ▶ 147 €/mes durant tres anys en el cas de dones.
- ▶ **Bonificació dels costos de tutorització:**
  - ▶ 1,5 €/alumne/h, amb un màxim de 40 hores/mes.
  - ▶ 2 €/alumne/h en empreses de menys de 5 treballadors, amb un màxim de 40 h/mes.
- ▶ **Formació de futurs treballadors d'acord amb les necessitats de l'empresa.**
- ▶ **Formació de futurs emprenedors.**
- ▶ **Seguiment del jove per part del tutor del centre educatiu.**

*\*Cal estar al corrent en el compliment de les obligacions tributàries, de Seguretat Social i de les obligacions legals per a les bonificacions.*

## 5 Característiques del contracte de formació en alternança

- ▶ **Sense límit màxim d'edat.**
- ▶ Per a joves de **16 anys** o que els compleixin dins l'any de matriculació, sense la qualificació requerida per al lloc de feina.
- ▶ **La durada del contracte és d'entre 12 i 16 mesos**, en funció del cicle formatiu.
- ▶ **La retribució** no podrà ser inferior al salari mínim interprofessional en proporció al temps de treball efectiu a l'empresa.
- ▶ No permet ni hores extres, ni torns ni nocturnitat i no inclou un període de prova.

## 7 Com sumar-s'hi?

- 1 Signar el full de compromís de participació amb l'FP intensiva del sistema educatiu.
- 2 Rebre i atendre la visita del tutor del centre educatiu a l'empresa, moment en què s'aprofundirà en el projecte, la proposta i s'aclariran dubtes.
- 3 Seleccionar els candidats durant els mesos de febrer i març.
- 4 Formalitzar el contracte de formació en alternança.

**L'empresa rebrà durant tot aquest procés el suport de la Cambra de Comerç de Mallorca, d'Eivissa i Formentera o de Menorca, segons pertoqui.**

## 4 Obligacions de l'empresa

- ▶ **Assignar un tutor d'empresa.** És el treballador que s'encarregarà de la formació de l'alumne-aprenent i mantindrà el contacte amb el centre educatiu.
- ▶ **Complir la planificació** formativa acordada amb el centre educatiu.
- ▶ **Proporcionar un salari** al jove contractat.
- ▶ **Proporcionar les eines i materials** necessaris per desenvolupar la seva feina a l'empresa.
- ▶ **Posar en coneixement dels representants** dels treballadors la incorporació de l'aprenent.
- ▶ **Disposar d'una avaluació de riscos específics del lloc de feina.** En cas de que el treballador sigui menor d'edat, tenir en compte aquesta circumstància.

## 6 Normativa

Resolució del conseller d'Educació i Universitats per la qual s'aproven les instruccions per a l'organització i el funcionament dels ensenyaments de formació professional dual del sistema educatiu, en règim intensiu, que s'han d'impartir durant el curs 2024-2025.

Reial Decret-Llei 32/2021, de 28 de desembre, de mesures urgents per a la reforma laboral, la garantia de l'estabilitat en l'ocupació i la transformació del mercat de treball.

Reial Decret-Llei 1/2023, de 10 de gener, de mesures urgents en matèria d'incentius a la contractació laboral i millora de la protecció social de les persones artistes.

Llei Orgànica 3/2022, de 31 de març d'ordenació i Integració de la Formació Professional.

Reial Decret 659/2023, de 18 de juliol, pel qual es desenvolupa l'ordenació del sistema de Formació Professional.

**La Conselleria d'Educació i Universitats és qui decideix quins cicles formatius s'imparteixen en aquesta formació, i poden variar cada curs escolar. L'oferta formativa actualitzada es pot consultar a [fp.caib.es/intensiva](https://fp.caib.es/intensiva)**

## 8 Candidat a mida: proposta d'idoneïtat

Una possibilitat molt interessant és que l'empresa proposi un candidat que estigui interessat a fer l'aprenentatge a la seva empresa.

Si el candidat té o ha tengut alguna relació laboral amb l'empresa que presenta com a idònia per a la seva FP intensiva, poden existir exclusions a les bonificacions d'aquest tipus de contracte.

No podran formalitzar un contracte en alternança que afecti el cònjuge, ascendents, descendents i altres parents, per consanguinitat o afinitat, fins al segon grau inclusivament.

