

1 Què és?

La formació professional dual del sistema educatiu, en règim intensiu, és un model que combina la formació en el centre educatiu amb l'aprenentatge en una empresa.

L'estada de l'aprenent a l'empresa consisteix en un període formatiu amb un **contracte de formació en alternança** remunerat: l'alumne participa activament en el procés productiu i aprèn en un entorn real de feina.

L'empresa és corresponsable de la formació de l'alumnat i assumeix part del desenvolupament de les competències professionals associades als continguts curriculars de l'especialitat formativa.



2 Quins objectius té?

- ▶ Facilitar la **selecció de personal**.
- ▶ Incentivar el **relleu generacional**.
- ▶ **Implicar l'empresa** en el procés formatiu de l'alumnat.
- ▶ Connectar **de forma directa** la formació del centre educatiu amb la realitat d'una empresa.
- ▶ Aconseguir una **major qualificació** dels joves.
- ▶ Contribuir a la **inserció laboral** dels joves.

Més de 200 empreses col·laboren amb l'FP intensiva, descobreix-les a www.cambramallorca.com/fpintensiva

Les Cambres de Comerç de Mallorca, d'Eivissa i Formentera i de Menorca ajuden a les empreses a participar en la formació professional dual del sistema educatiu, en règim intensiu, amb garanties de qualitat.

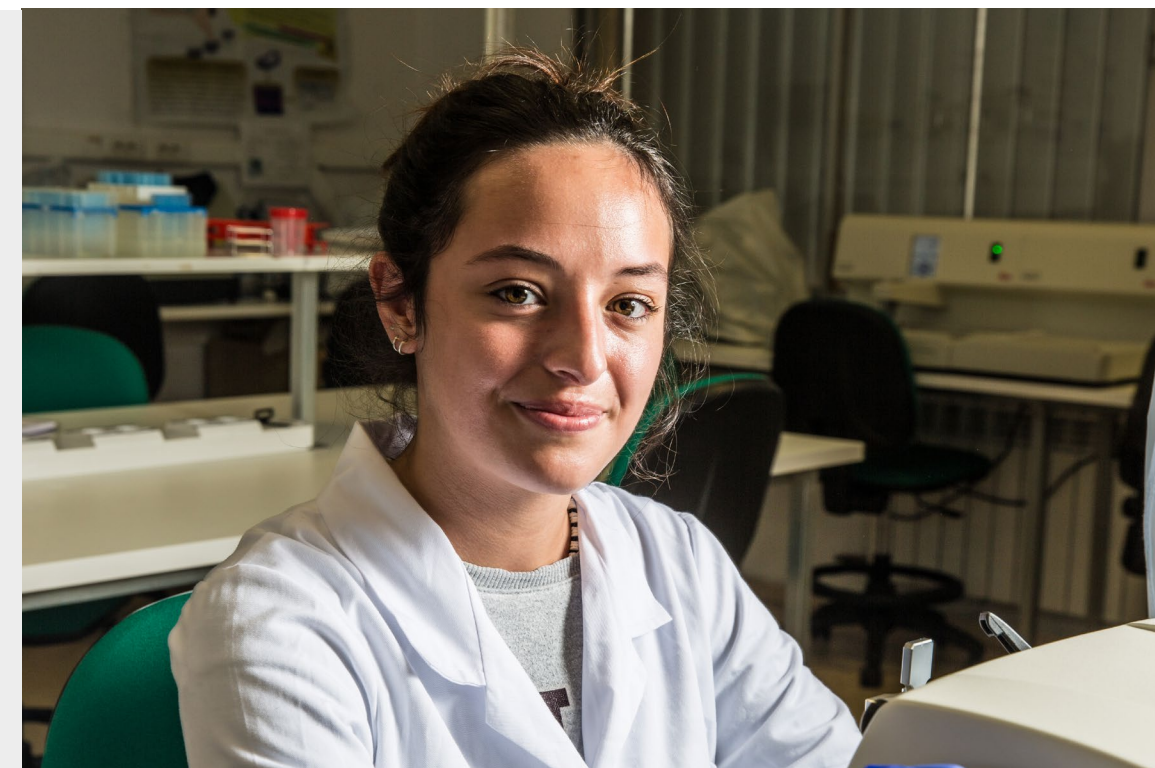
Mallorca
Departament de Formació

pbes@cambramallorca.com
esanchez@cambramallorca.com
jfajardo@cambramallorca.com

971 71 01 88
Extensiones: 2522 / 2228 / 2582

Ibiza
ibiza@camaraibizayformentera.com
971 30 14 92

Menorca
gestion@camaramenorca.com
971 36 31 94



Una solució per a l'empresa.
Una oportunitat per a l'estudiant.

Títols de grau superior
i grau mitjà de formació
professional

3 Avantatges per a l'empresa*

- ▶ **Bonificació de les quotes de la Seguretat Social:**
 - ▶ Quantia fixa de 119 €/mes.
- ▶ **Bonificació per a la transformació del contracte de formació en alternança en indefinit:**
 - ▶ 128 €/mes durant tres anys en el cas d'homes.
 - ▶ 147 €/mes durant tres anys en el cas de dones.
- ▶ **Bonificació dels costos de tutorització:**
 - ▶ 1,5 €/alumne/h, amb un màxim de 40 hores/mes.
 - ▶ 2 €/alumne/h en empreses de menys de 5 treballadors, amb un màxim de 40 h/mes.
- ▶ **Ajuts econòmics de la Conselleria d'Educació i Universitats (DGFPIOE)** per a empreses que participen en la Formació Professional del sistema educatiu en règim dual intensiu ([consulti la convocatòria anual en la seu electrònica de la CAIB](#)).
- ▶ **Formació de futurs treballadors d'acord amb les necessitats de l'empresa.**
- ▶ **Formació de futurs emprenedors.**
- ▶ **Seguiment del jove per part del tutor del centre educatiu.**

**Cal estar al corrent en el compliment de les obligacions tributàries, de Seguretat Social i de les obligacions legals per a les bonificacions.*

4 Obligacions de l'empresa

- ▶ **Assignar un tutor d'empresa.** És el treballador que s'encarregarà de la formació de l'alumne-aprenent i mantindrà el contacte amb el centre educatiu.
- ▶ **Complir la planificació** formativa acordada amb el centre educatiu.
- ▶ **Proporcionar un salari** al jove contractat.
- ▶ **Proporcionar les eines i materials** necessaris per desenvolupar la seva feina a l'empresa.
- ▶ **Posar en coneixement dels representants** dels treballadors la incorporació de l'aprenent.
- ▶ **Disposar d'una avaluació de riscos específics del lloc de feina.** En cas de que el treballador sigui menor d'edat, tenir en compte aquesta circumstància.

5 Característiques del contracte de formació en alternança

- ▶ **Sense límit màxim d'edat.**
- ▶ Per a joves de **16 anys** o que els compleixin dins l'any de matriculació, sense la qualificació requerida per al lloc de feina.
- ▶ **La durada del contracte** és d'entre **12 i 16 mesos**, en funció del cicle formatiu.
- ▶ **La retribució** no podrà ser inferior al salari mínim interprofessional en proporció al temps de treball efectiu a l'empresa.
- ▶ No permet ni hores extres, ni torns ni nocturnitat i no inclou un període de prova.

6 Normativa

Resolució del conseller d'Educació i Universitats per la qual s'aproven les instruccions per a l'organització i el funcionament dels ensenyaments de formació professional dual del sistema educatiu, en règim intensiu, que s'han d'impartir durant el curs 2024-2025.

Reial Decret-Llei 32/2021, de 28 de desembre, de mesures urgents per a la reforma laboral, la garantia de l'estabilitat en l'ocupació i la transformació del mercat de treball.

Reial Decret-Llei 1/2023, de 10 de gener, de mesures urgents en matèria d'incentius a la contractació laboral i millora de la protecció social de les persones artistes.

Llei Orgànica 3/2022, de 31 de març d'ordenació i Integració de la Formació Professional.

Reial Decret 659/2023, de 18 de juliol, pel qual es desenvolupa l'ordenació del sistema de Formació Professional.

La Conselleria d'Educació i Universitats és qui decideix quins cicles formatius s'imparteixen en aquesta formació, i poden variar cada curs escolar. L'oferta formativa actualitzada es pot consultar a fp.caib.es/intensiva

7 Com sumar-s'hi?

- 1 Signar el full de compromís de participació amb l'FP intensiva del sistema educatiu.
- 2 Rebre i atendre la visita del tutor del centre educatiu a l'empresa, moment en què s'aprofundirà en el projecte, la proposta i s'aclariran dubtes.
- 3 Seleccionar els candidats durant els mesos de febrer i març.
- 4 Formalitzar el contracte de formació en alternança.

L'empresa rebrà durant tot aquest procés el suport de la Cambra de Comerç de Mallorca, d'Eivissa i Formentera o de Menorca, segons correspongui.

8 Candidat a mida: proposta d'idoneïtat

Una possibilitat molt interessant és que l'empresa proposi un candidat que estigui interessat a fer l'aprenentatge a la seva empresa.

Si el candidat té o ha tengut alguna relació laboral amb l'empresa que presenta com a idònia per a la seva FP intensiva, poden existir exclusions a les bonificacions d'aquest tipus de contracte.

No podran formalitzar un contracte en alternança que afecti el cònjuge, ascendents, descendents i altres parents, per consanguinitat o afinitat, fins al segon grau inclusivament.

